



**ShopRoll65**

**Cesta de 65L**  
65L Basket

# ShopRoll65



## Movilidad y comodidad

Mobility and convenience

### Fácil Conducción y maniobrabilidad.

Permite que el usuario compre sin esfuerzos conduciendo la cesta monobloque con una o dos manos. Genera mayor satisfacción y favorece la fidelidad al centro. Versátil para diferentes tipos de compra.

### Easy to handle and manoeuvre.

Effortless shopping! One or two-handed use of this single-piece basket. Generates greater satisfaction and encourages store loyalty. Versatile for different types of purchases.



## Diseño • Design

Única cesta bicolor monobloque del mercado, fabricada en una sola pieza. Crea una imagen renovada y unificada en tu establecimiento.

The only two-colour single-piece basket on the market. It creates a new, uniform image for your establishment





## Espaciosa 65L • Spacious 65L

### Mayor capacidad y espacio de aprovechamiento.

Diseñada para ubicar productos voluminosos (p.e. packs más comunes en la compra de alimentación). Favorece la organización de los artículos sin estropear la compra.

### Greater capacity and useful space.

Designed for bulky products (e.g. most common type of food packs) Helps to organise purchases without spoiling any items in basket.

### Base amplia y plana (sin resaltes)

Wide, flat base (No protruding edges)

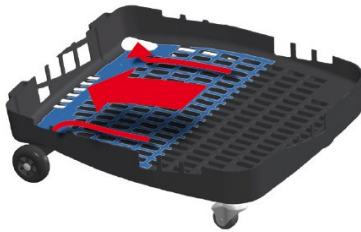
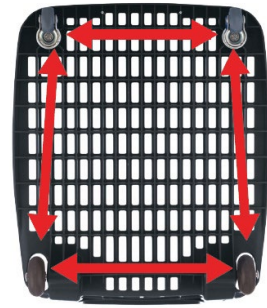
## Resistente y estable • Resistent and stable

### Mayor resistencia en uso que garantiza una mayor durabilidad.

Cesta de una sola pieza con Asa continua hasta la Base que aporta robustez al conjunto. Enrejillado reforzado que dota de resistencia a la base.

### Greater resistance to use guarantees greater durability

Basket in one single piece with continuous handle to base making the whole basket stonger. Reinforced mesh affords extra strength to base.



## Higiénica • Hygienic

### Cestas más limpias en tienda.

Torretas y desagües que favorecen la evacuación de suciedad evitando que se estanque en la base. Mayor superficie calada.

### Cleaner baskets in the shop.

Towers and drains to evacuate dirt and prevent it from building up on the base. Larger open mesh area on base encourages cleanliness and hygiene.

## Características Técnicas • Technical features



### Adaptado a usuarios de todas las alturas.

Can be used by shoppers of all heights.



### Seguridad en los Calados: Cantos Redondeados sin Aristas vivas cortantes.

Safe open part: Rounded edges No sharp cutting edges.



### Embocadura rebajada para una cómoda carga y descarga, y un fácil apilamiento.

Lowered top for convenient loading and unloading and easy stacking.



### Asideros laterales.

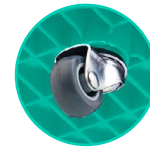
Side grips.

## Modelos Estándar • Standard models

- RAL 7021    ● RAL 2008    ● Pantone 375C
- RAL 3020    ● Pantone 123C    ● Pantone 287C



Ruedas de 50mm fijas  
50mm fixed wheels



Ruedas móviles 360° de 32mm  
32mm 360° swivel wheels



## Personalización • Customization



Your  
LOGO  
here

Coloca tu logo-tipo.  
Insert your logo.



Elige color.  
Choose colour.

## Otros modelos disponibles • Other models available

Opción dos  
ruedas  
Two-wheel option



## Datos Técnicos (mm) • Technical Data (mm)

Ref.	Color Colour	EAN	DUN	Bolsa Bag	Palet Pallet
				80x120	100x120
02235	●	8411777022355	18411777022352	6	24 30
07235	●	8411777072350	18411777072357	6	24 30
03235	●	8411777032354	18411777032351	6	24 30
02295	●	8411777022959	18411777022956	6	24 30
33295	●	8411777332959	18411777332956	6	24 30
34295	●	8411777342958	18411777342955	6	24 30
31295	●	8411777312951	18411777312958	6	24 30
10295	●	8411777102958	18411777102955	6	24 30

Peso  
Weight **2,5kg**

**PP** Polipropileno  
Polypropylene

Diseño Registrado  
Registered Design

## Dimensiones • Measurements



## Conoce nuestra colección

Discover our  
collection

